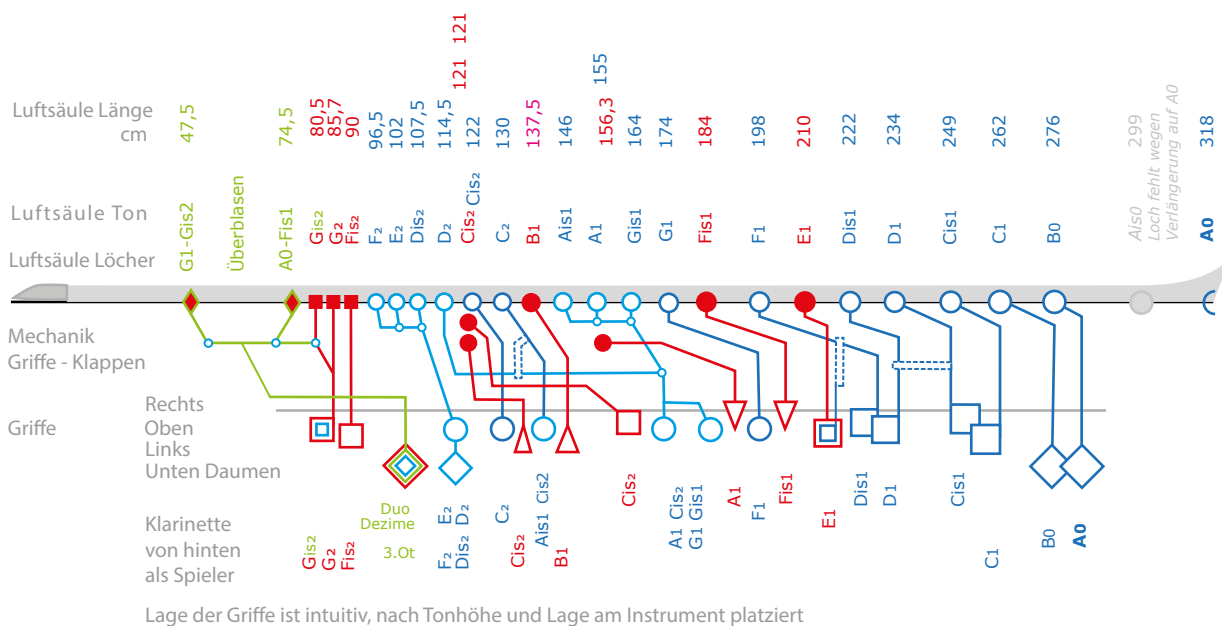




## Kontrabassklarinette als Naturton - Instrument

Griffabelle für Obertonreihe von A0, 48 bis 01 und chromatische Reihe von E6 bis A0

Griffe - Klappen - Löcher - Mechanik, Lochabstände sind etwa proportional



- Blau = Druck auf Griff schliesst Loch, in Ruhestellung ist Loch offen  
Druck auf Griff verlängert Luftsäule und senkt den Ton
- Rot = Druck auf Griff öffnet Loch, in Ruhestellung ist Loch geschlossen  
Druck auf Griff verkürzt Luftsäule und hebt den Ton
- gefüllte Form = gedrückte Taste / geschlossenes Loch
- ◇ offene Form = ungedrückte Taste / offenes Loch
- ⋯ gepunktete Linien    □ sich überlagernde Tasten = gekoppelte Klappen
- ◦ Cyan = variable Kopplungen, je nach Tastenkombination

Die Notenwerte bei den Löchern bezeichnen den Luftaustritt als erstes offenes Loch, das die Länge der Luftsäule und damit die Tonhöhe bestimmt.

Das Schema der Mechanik zeigt die Klappen, die durch Tastendruck geschlossen oder geöffnet werden.

Bei dahinter wieder geschlossenen Klappen, können offenen Löcher als „Überblas-Löcher“, als Feinabstimmung und Hilfen für das Anstossen und Stabilisieren von Obertönen dienen.

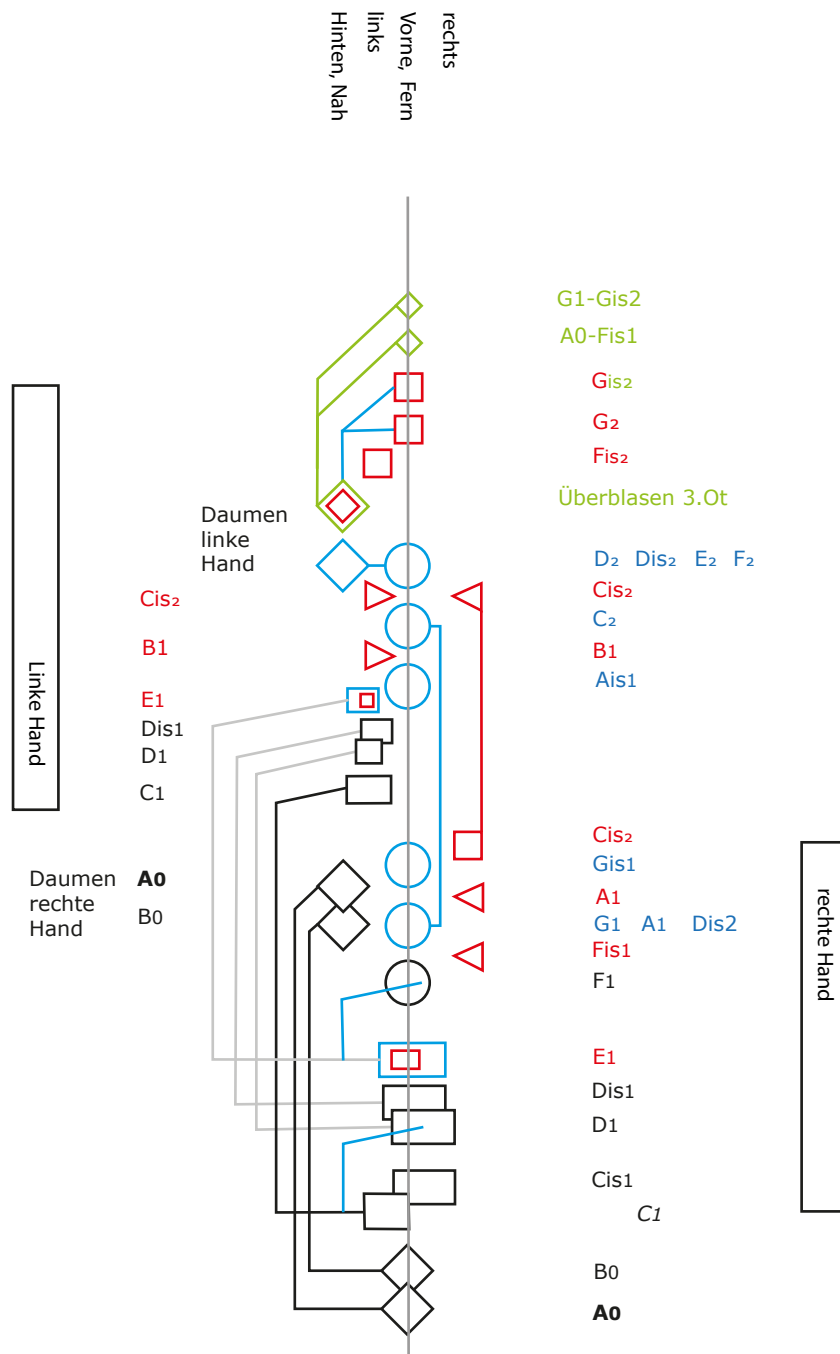
Die Tasten sind nach dem Ton benannt, der zu hören ist und nicht nach den Klappen die geschlossen werden.

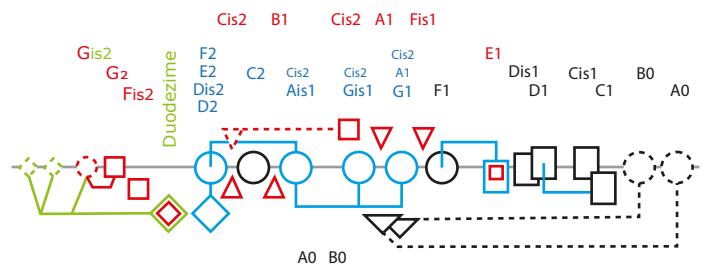
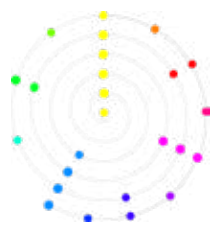
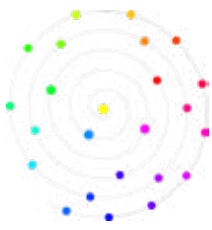
Pfeile nach oben und unten zeigen, ob und wie stark der Ton zu heben oder senken ist.

# Griffschema F: Mechanik, Funktionen, Lage, Griff-Varianten

nicht proportional

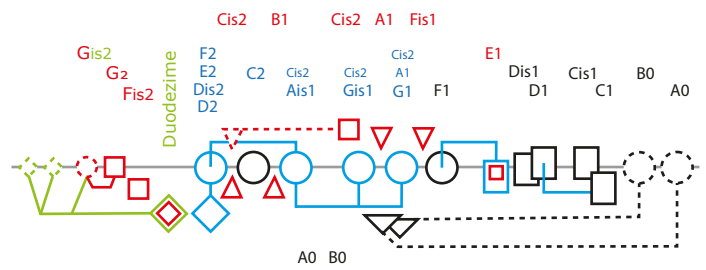
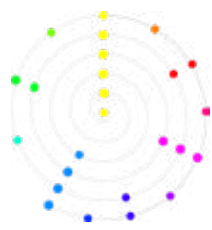
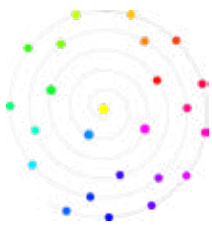
- Schwarz: eindeutig einfache Funktion, Tasterdruck schliesst Loch
- Blau: Kombinierte Taste, Ton ergibt sich aus Tastenkombination, Taster-Druck schliesst Loch
- Rot: Tasterdruck öffnet Loch, passiv ist das Loch geschlossen
- RotBlau: in Verbindung kombinierter Taste





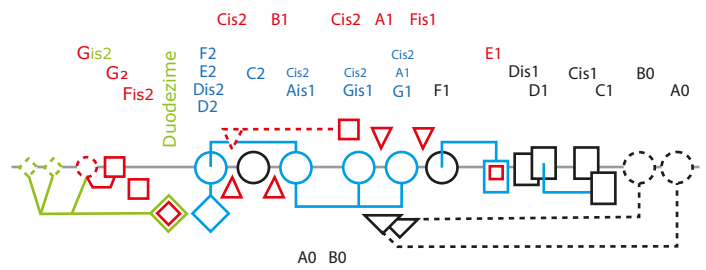
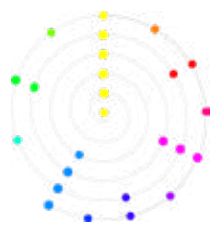
◇ **Grün** Überblasen    
 ■ **Blau** Griff gedrückt Loch geschlossen    
 □ Griff ungedrückt Loch offen    
 ■ **Rot** Griff gedrückt Loch offen    
 □ Griff ungedrückt Loch geschlossen    
 gekoppelte Klappen    
 Verbindung zur Klappe    
 ▼ senken    
 ▲ heben    
 ▼ eher senken    
 ▲ eher heben    
 Balance

Oberton	Ton Cents	Griff Oberton		
<b>48</b>	E6	G1 27 +A0 +C1 +D1 Dis2 17 +A0 +C1 Fis1 29 +A0 +C1		
<b>47</b>	E6-34	D1 35 + A0 Dis1 33		
<b>46</b>	Dis6+28	Cis2 19 +A0 Ais1 22 +C1 +A0 A1 23 + C1 +A0		
<b>45</b>	Dis6-10	Ais1 22 + A0 +C1 Fis1 27 + A0 +C1		
<b>44</b>	Dis6-50	A0 45 D1 33 G1 25		
<b>43</b>	D6+11	E1 29_+ C1 + A0 F2 13 Dis1 31		
<b>42</b>	D6-29	F1 27 +A0 A0 43		
<b>41</b>	Cis+29	D1 31 +A0 A1 21		
<b>40</b>	Cis-14	E1 27 +A0 +C1+D1 F1 25		



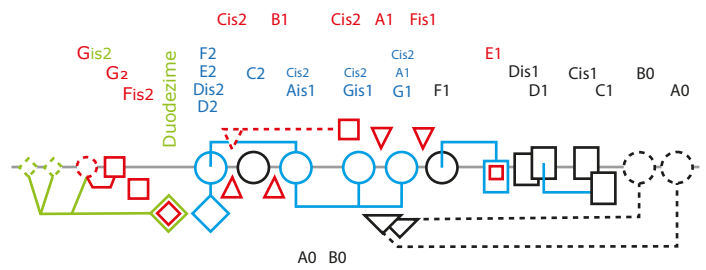
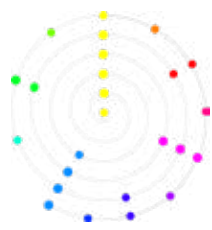
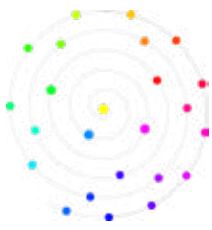
◇ Überblasen    
 ■ Griff gedrückt Loch geschlossen    
 □ Griff ungedrückt Loch offen    
 ■ Griff gedrückt Loch offen    
 □ Griff ungedrückt Loch geschlossen    
 gekoppelte Klappen    
 Verbindung zur Klappe    
 ▼ senken     ▼ eher senken     ▲ heben     ▲ eher heben     ⚖ Balance

Oberton	Ton Cents	Griff Oberton		
<b>40</b>	Cis-14	E1 <sub>27</sub> +A0 +C1+D1 F1 <sub>25</sub>	40	
<b>39</b>	C6 +43	D1 <sub>31</sub>	39	
<b>38</b>	C6	Cis2 <sub>15</sub> +A1 <sub>19</sub> +A0	38	
<b>37</b>	B5 +51	G1 <sub>21</sub> +C1 + A0	37	
<b>36</b>	B5	F1 <sub>23</sub> +A0 D1 <sub>27</sub> Cis2 <sub>15</sub>	36	
<b>35</b>	B5 -45	A0 <sub>35</sub>	35	
<b>34</b>	Ais5	A1 <sub>17</sub> C1 + A0	34	
<b>33</b>	Ais5 -47	A0 <sub>33</sub> F1 <sub>21</sub>	33	
<b>32</b>	A5	Dis2 ~11 Cis2 <sub>13</sub> Dis1 <sub>23</sub>	32	



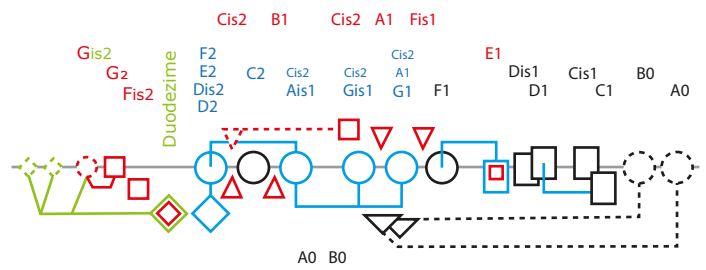
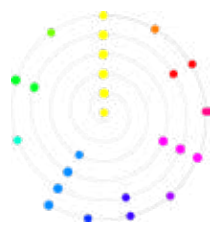
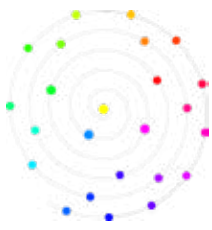
◇ *Grün* Überblasen    
 ■ *Blau* Griff gedrückt Loch geschlossen    
 □ Griff ungedrückt Loch offen    
 ■ *Rot* Griff gedrückt Loch offen    
 □ Griff ungedrückt Loch geschlossen    
 gekoppelte Klappen    
 Verbindung zur Klappe    
 ▼ *senken*     ▼ *eher senken*     ▲ *Balance*  
 ▲ *heben*     ▲ *eher heben*

Oberton	Ton Cents	Griff Oberton	
<b>32</b>	A5	Cis2 <sub>13</sub> + C1 + A0 Dis1 <sub>23</sub> Dis2 <sub>~11</sub>	
31	Gis5 +45	A0 <sub>31</sub>	
30	Gis -12	A1 <sub>15</sub> +C1 +A0	
29	G5 +29	A0 <sub>29</sub> D2 <sub>11</sub>	
<b>28</b>	G5 -31	F2 <sub>09</sub> +Cis2+C1+A0 E1 <sub>19</sub>	
27	Fis5	A0 <sub>27</sub>	
26	F5 +40	A1 <sub>13</sub>	
25	F5 -27	A0 <sub>25</sub>	
<b>24</b>	E5	F1 <sub>15</sub> D2 <sub>09</sub>	



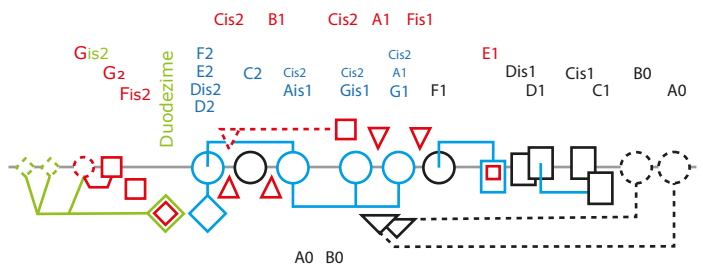
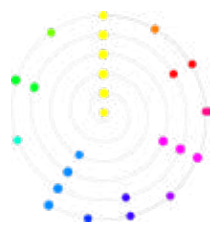
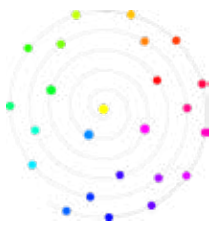
◇ *Grün* Überblasen    
 ■ *Blau* Griff gedrückt Loch geschlossen    
 □ Griff ungedrückt Loch offen    
 ■ *Rot* Griff gedrückt Loch offen    
 □ Griff ungedrückt Loch geschlossen    
 gekoppelte Klappen    
 Verbindung zur Klappe    
 ▼ *senken*     ▼ *eher senken*     ▲ *Balance*  
 ▲ *heben*     ▲ *eher heben*

Oberton	Ton Cents	Griff Oberton	
<b>24</b>	E5	F1 15 D2 09	▲
<b>23</b>	Dis5 +28	A0 23	▼ ▲
<b>22</b>	D5 +51	A1 11	▲ ▲
<b>21</b>	D5 -29	A0 21	▼ ▲
<b>20</b>	Cis5 -14	D1 15	▲
<b>19</b>	C5	A0 19	▼ ▲
<b>18</b>	B4	A1 09	▼ ▲
<b>17</b>	Ais4	A0 17	▼
<b>16</b>	A4	F2 03 G1 09 +Fis1	▼ ▲



◇ *Grün* Überblasen    
 ■ *Blau* Griff gedrückt Loch geschlossen    
 □ Griff ungedrückt Loch offen    
 ■ *Rot* Griff gedrückt Loch offen    
 □ Griff ungedrückt Loch geschlossen    
 gekoppelte Klappen    
 Verbindung zur Klappe    
 ▼ senken     ▼ eher senken     ▲ heben     ▲ eher heben     ⚖ Balance

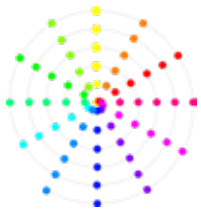
Oberton	Ton Cents	Griff Oberton	
<b>16</b>	A4	F2 03	
<b>15</b>	Gis4 -12	A0 15	
<b>14</b>	G4 -31	A1 07	
<b>13</b>	F4+40	A0 13	
<b>12</b>	E4	C2 05 D1 09	
<b>11</b>	D4 +50	A0 11	
<b>10</b>	Cis4 -14	A1 05	
<b>09</b>	B3	A0 09	
<b>08</b>	A3	F1 05 D2 03	



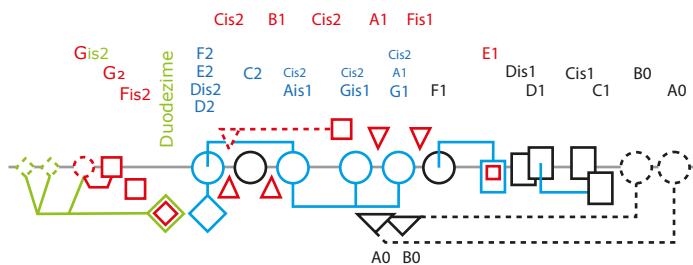
◇ *Grün* Überblasen    
 ■ *Blau* Griff gedrückt Loch geschlossen    
 □ Griff ungedrückt Loch offen    
 ■ *Rot* Griff gedrückt Loch offen    
 □ Griff ungedrückt Loch geschlossen    
 gekoppelte Klappen    
 Verbindung zur Klappe    
▽ senken     ▽ eher senken    
▲ heben     ▲ eher heben    
⚖ Balance

Oberton	Ton Cents	Griff Oberton	
<b>08</b>	A3	F1 <sub>05</sub> D2 <sub>03</sub>	
07	G3 -31	A0 <sub>07</sub>	
06	E3	A1 <sub>03</sub>	
05	Cis3 -14	A0 <sub>05</sub> Fis1 <sub>03</sub>	
<b>04</b>	A2	D1 <sub>03</sub>	
03	E2	A0 <sub>03</sub> + Dis2 E1 <sub>01</sub>	
02	A1	A1 <sub>01</sub>	
<b>01</b>	A0	A0 <sub>01</sub>	



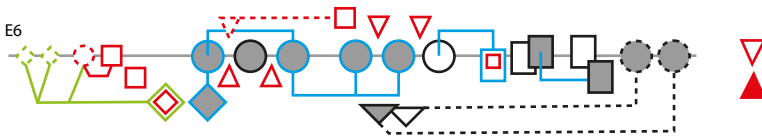


Chromatisch E6 bis A0

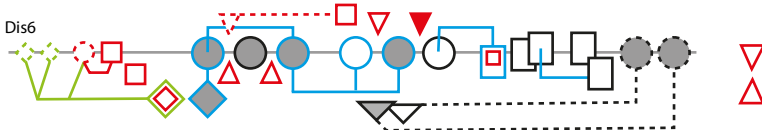


- ◇ **Grün** Überblasen
- **Blau** Griff gedrückt Loch geschlossen
- Griff ungedrückt Loch offen
- **Rot** Griff gedrückt Loch offen
- Griff ungedrückt Loch geschlossen
- gekoppelte Klappen
- Verbindung zur Klappe
- ▼ senken
- ▲ heben
- ▼▲ eher senken / eher heben
- ⚖ Balance

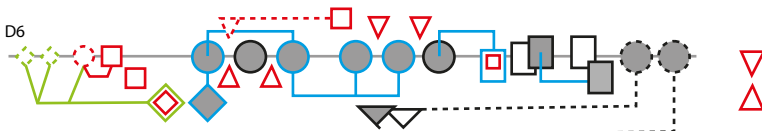
**E6**      **G1** 27 +A0 +C1 +D1  
*Dis2* 17 +A0 +C1  
*Fis1* 29 +A0 +C1



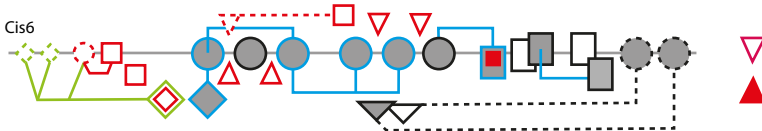
**Dis6**      **Ais1** 21



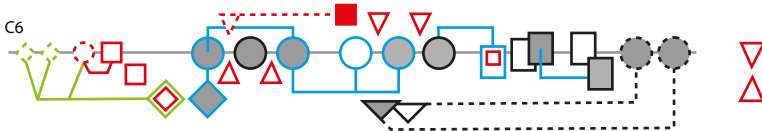
**D6**      **A0** 43  
*Cis2* 17 +A1 +A0



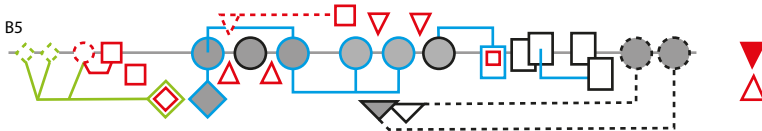
**Cis6**      **E1** 27 + A0 +C1  
*G2* 23 + A0 +C1  
*A0* 41



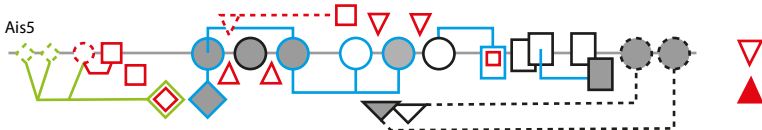
**C6**      **Cis2** 15 + A1 + A0  
*B1* 17      *A0* 39



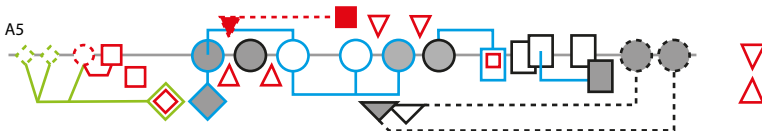
**B5**      **F1**  
*F2* 13      *Dis1* 31

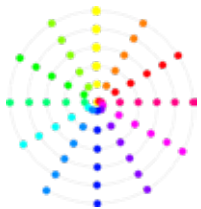


**Ais5**      **A1** 17 +A0  
*A0* 43

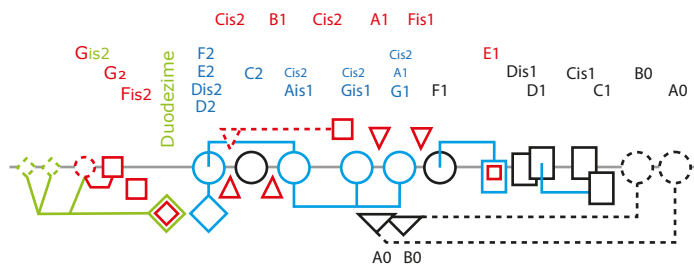


**A5**      **Cis2** 13 +A0





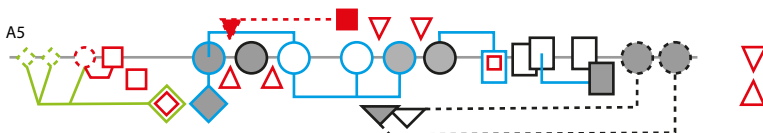
Chromatisch E6 bis A0



- ◇ **Grün** Überblasen
- **Blau** Griff gedrückt Loch geschlossen
- Griff ungedrückt Loch offen
- **Rot** Griff gedrückt Loch offen
- Griff ungedrückt Loch geschlossen
- gekoppelte Klappen
- Verbindung zur Klappe
- ▼ senken
- ▲ heben
- ▼ eher senken
- ▲ eher heben
- ⚖ Balance

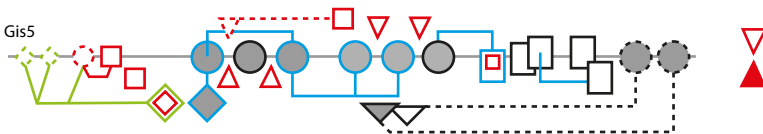
A5

Cis2<sub>13</sub> +A0



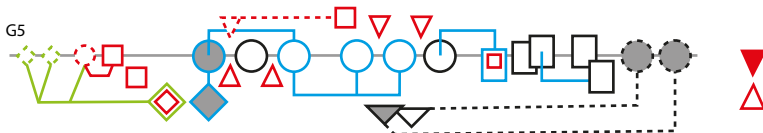
Gis5

F1<sub>19</sub> +A0



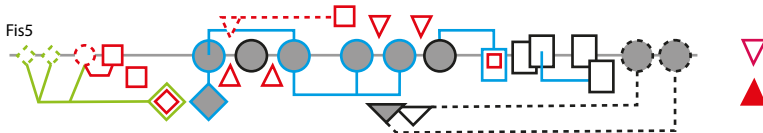
G5

D2<sub>11</sub>



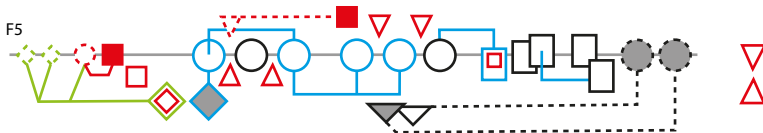
Fis5

F1<sub>17</sub> +A0



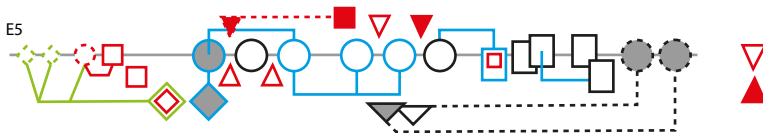
F5

Dis2<sub>09</sub> + G2 + A0



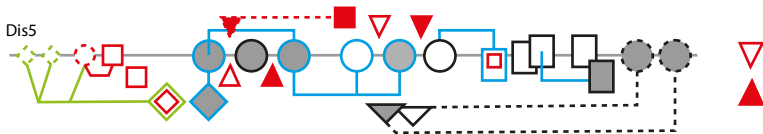
E5

D2<sub>09</sub> +Cis2 + Fis1



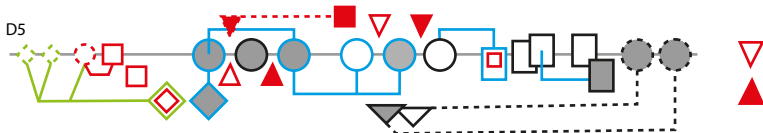
Dis5

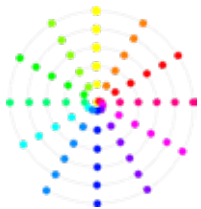
Cis2<sub>09</sub> +B1 +Fis1



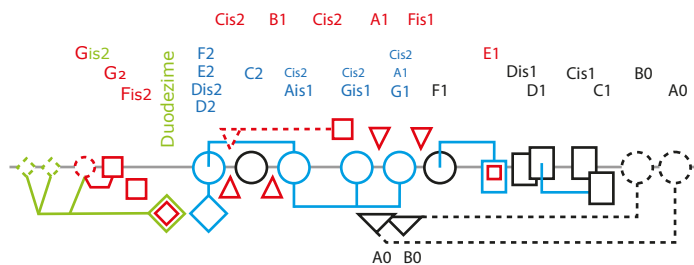
D5

C2<sub>09</sub> +B1 +Fis1





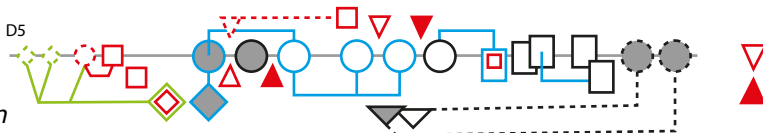
Chromatisch E6 bis A0



◇ Überblasen    
 ■ Griff gedrückt Loch geschlossen    
 □ Griff ungedrückt Loch offen    
 ■ Griff gedrückt Loch offen    
 □ Griff ungedrückt Loch geschlossen    
 ○ gekoppelte Klappen    
 --- Verbindung zur Klappe    
 ▼ senken     ▼ eher senken     ⚖ Balance  
 ▲ heben     ▲ eher heben

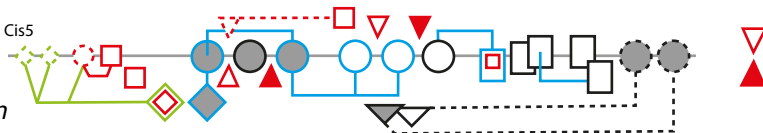
D5

C2<sub>09</sub> + B1 + Fis1 + A0  
*Ot 09 ChromatReihen*



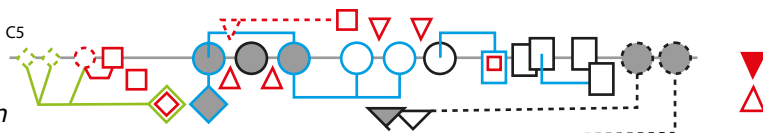
Cis5

B1<sub>09</sub> + Fis1 + A0  
*Ot 09 ChromatReihen*



C5

Ais1<sub>09</sub> + Fis1  
*Ot 09 ChromatReihen*



B4 bis E4

A1<sub>09</sub> bis D1<sub>09</sub>

*Ot 09 chromatische Klappen-Reihe*

Dis4 bis A2

Gis2<sub>03</sub> bis D1<sub>03</sub>

*Ot 03 chromatische Klappen-Reihe*

Gis2 bis A0

Gis2<sub>01</sub> bis A0<sub>01</sub>

*Ot 01 chromatisch Klappen-Reihe*

# Kontrabassclarinette LeBlanc PaperClip

verlängert von Ais 0 auf A0 (gelb)

Rohrdurchmesser innen = 30mm

Masse sind auf Klappenmitte bezogen in cm

